

# CASA BUSTAMANTE

Av. Bustamante 1007, Ñuñoa

X

X

x

X

X

X

X

X

x

X

X

X

X



UBICACIÓN



EDIFICIO



DEPARTAMENTOS



ESPACIOS COMUNES



PLANTAS



CERTIFICACIÓN ENERGÉTICA



CONTACTO

X

X

x

X

X

X

X

X

X

X

X

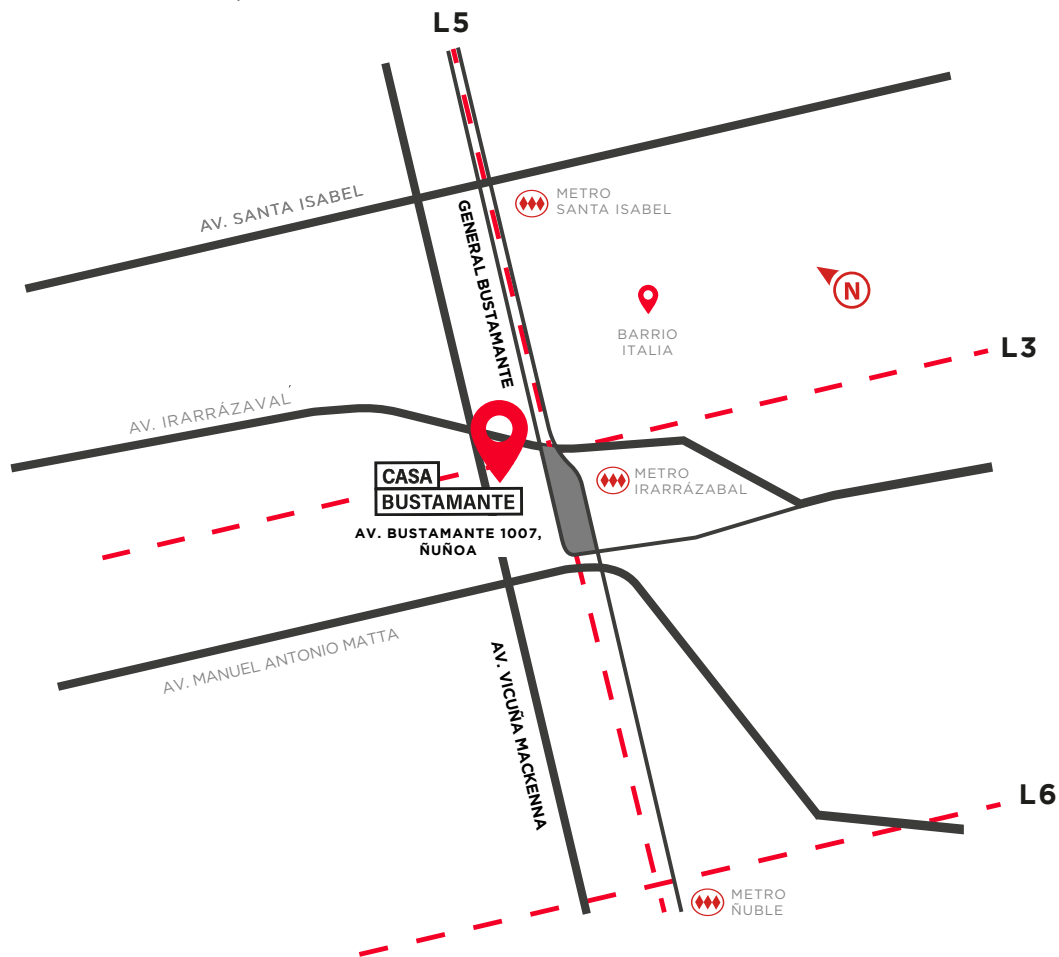
X

X

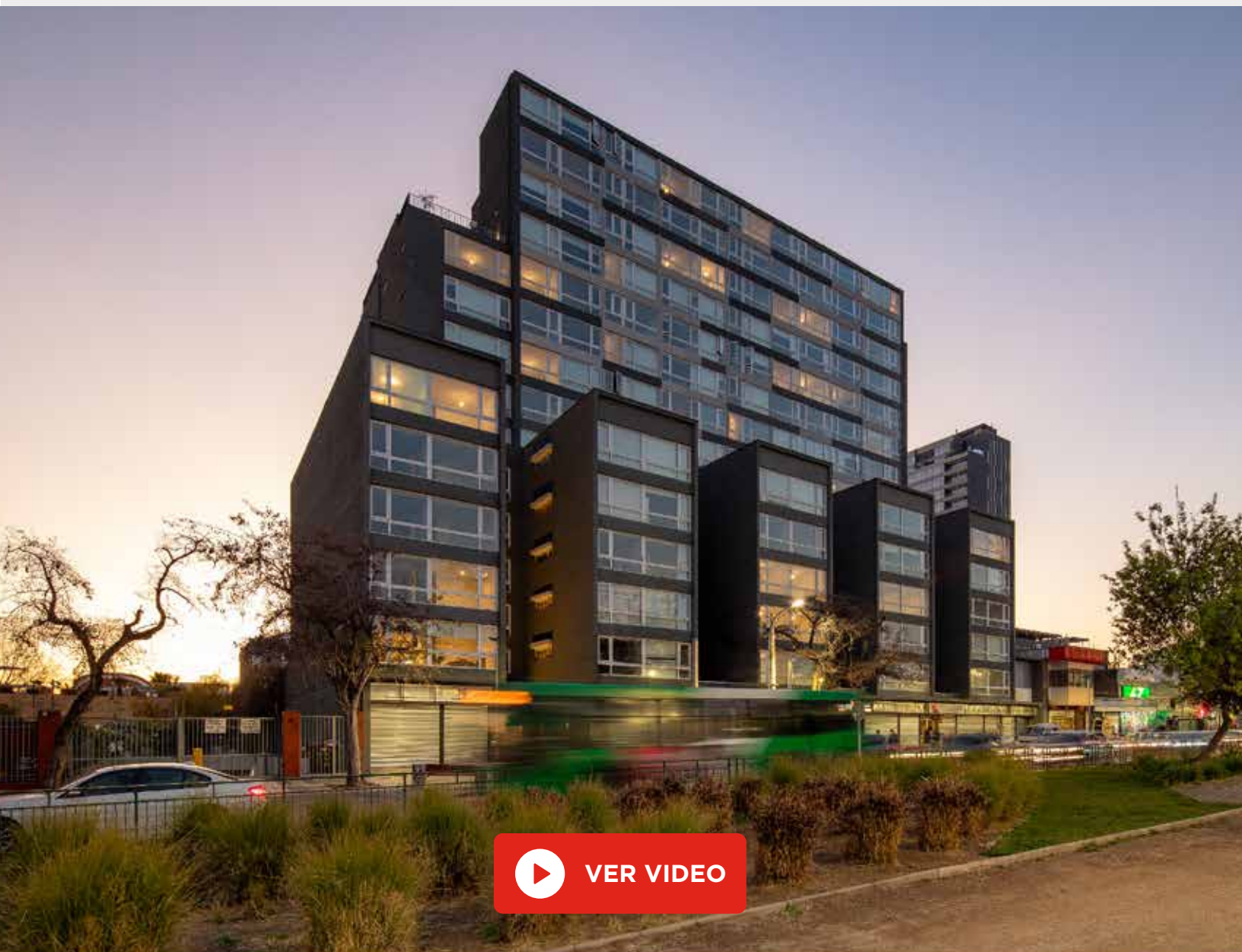
# UBICACIÓN



📍 Av. Bustamante 1007, Ñuñoa



Ubicado frente al Parque Bustamante cerca de servicios y cafés. A pasos de la estación de Metro Irarrázaval con conexiones a las Líneas 3, 5 y 6 y muy cerca de Barrio Italia.



 **VER VIDEO**

**STUDIOS, 1 Y 2 DORMS.**

Edificio Casa Bustamante cuenta con un diseño de vanguardia muy característico de Exxacon Inmobiliaria. Tiene inmejorables vistas despejadas al parque y una Casa Club independiente con algunos de los espacios comunes del proyecto.



- Cocina integrada, incluye refrigerador panelable.
- Cubierta de cuarzo blanco y muros revestidos en cerámica patchwork.
  - Ventanas de termopanel con marcos de PVC.
- Piso hidrófugo técnico de PVC continuo en todo el departamento.





STUDIOS, 1 Y 2 DORMS.



# ESPACIOS COMUNES



HALL DE ACCESO



**exacon** 20 AÑOS

	X	X	X	X
X	X	X	X	X



CASA CLUB CON AMENITIES







SALA COWORK



# ESPACIOS COMUNES



SALÓN GOURMET



**exacon** 20 AÑOS

	X	X	X	X
X	X	X	X	X

# ESPACIOS COMUNES



QUINCHO



**exacon** 20 AÑOS

	X	X	X	X
X	X	X	X	X



GIMNASIO - APP YOU TRAIN





GIMNASIO - APP YOU TRAIN





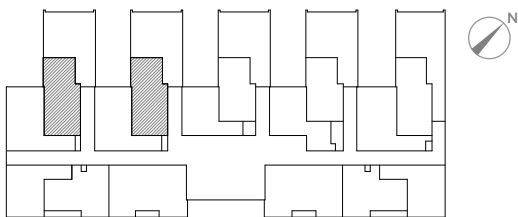
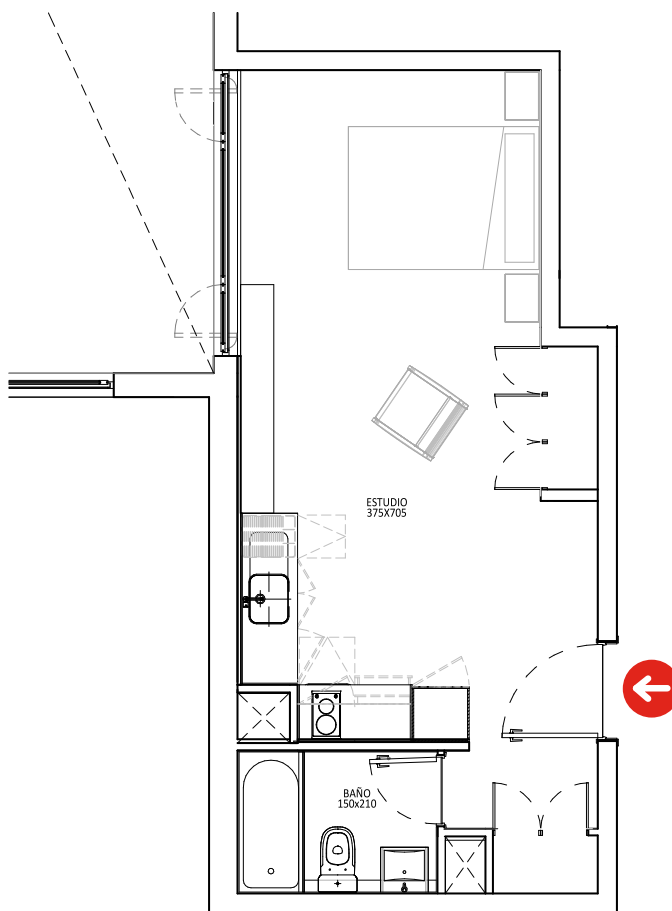
TERRAZA



### 1 DORMITORIO

Superficie útil 33,5 m<sup>2</sup>

Superficie total 33,5 m<sup>2</sup>

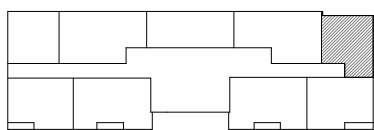
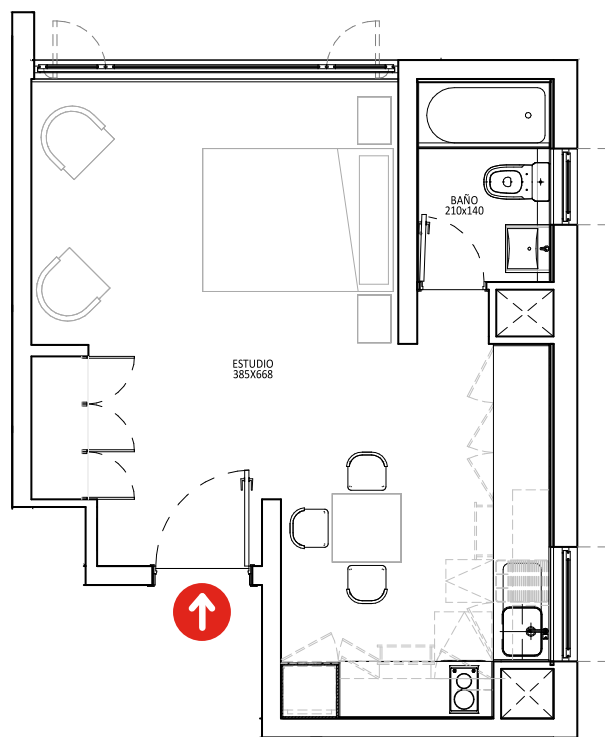


## DEPTOS 709 AL 1109 / MODELO TIPO A5-B

### 1 DORMITORIO

Superficie útil 35,6 m<sup>2</sup>

Superficie total 35,6 m<sup>2</sup>

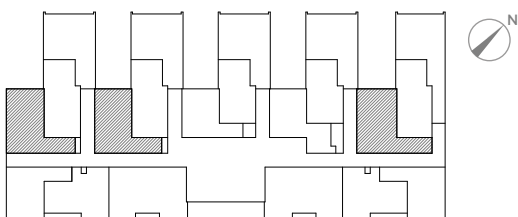
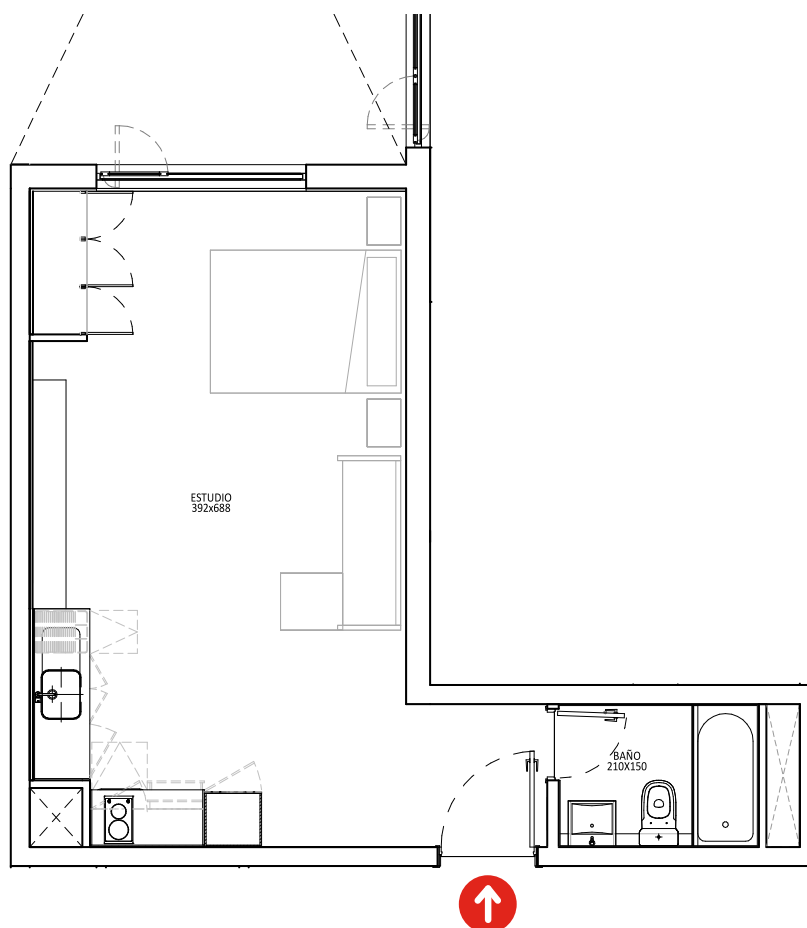




### 1 DORMITORIO

Superficie útil 36,6 m<sup>2</sup>

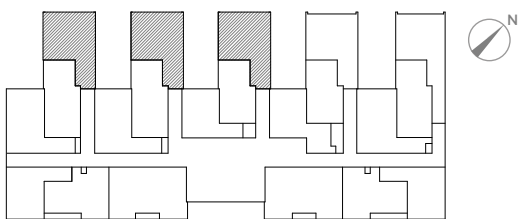
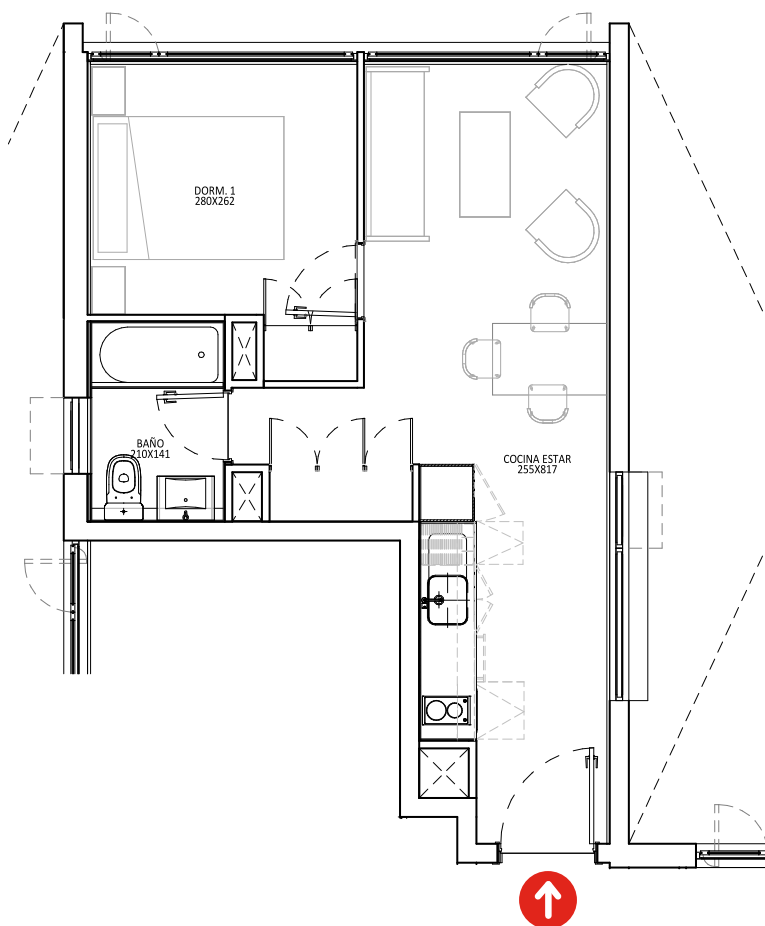
Superficie total 36,6 m<sup>2</sup>



## 1 DORMITORIO

Superficie útil 37,4 m<sup>2</sup>

Superficie total 37,4 m<sup>2</sup>

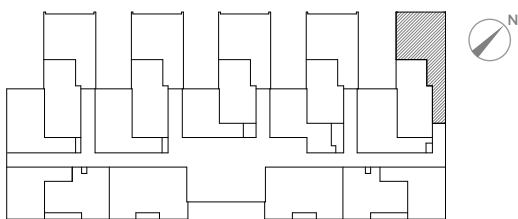
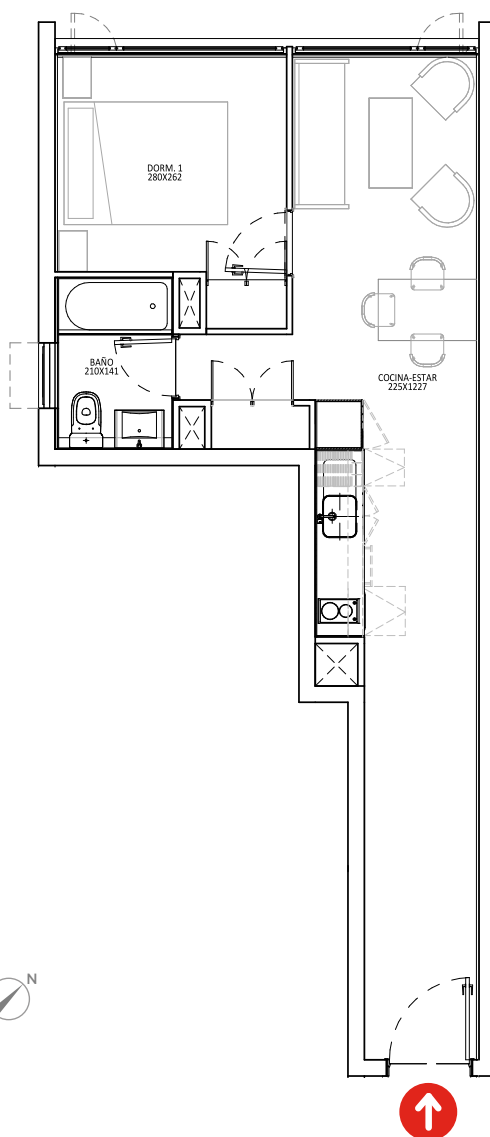


## DEPTOS 221 al 621 / MODELO TIPO A1-C

### 1 DORMITORIO

Superficie útil 42,6 m<sup>2</sup>

Superficie total 42,6 m<sup>2</sup>



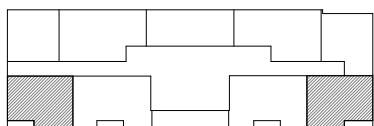
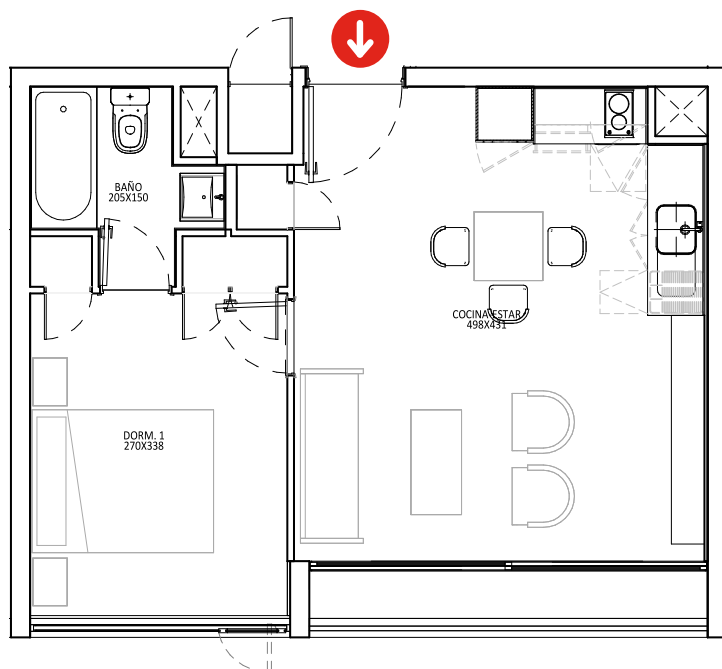
## DEPTOS 701 AL 1001, 704 AL 1004 Y 1203 / MODELO TIPO B2

### 1 DORMITORIO

Superficie útil            39,7 m<sup>2</sup>  
Superficie terraza        2,9 m<sup>2</sup>

---

Superficie total            42,6 m<sup>2</sup>

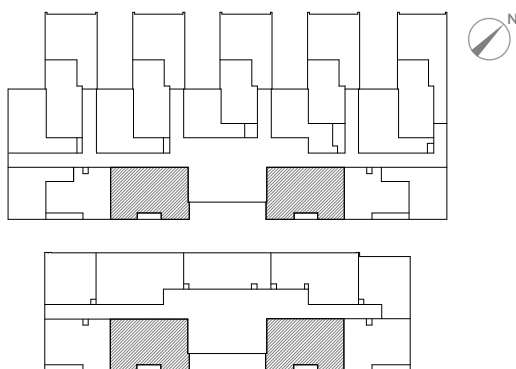
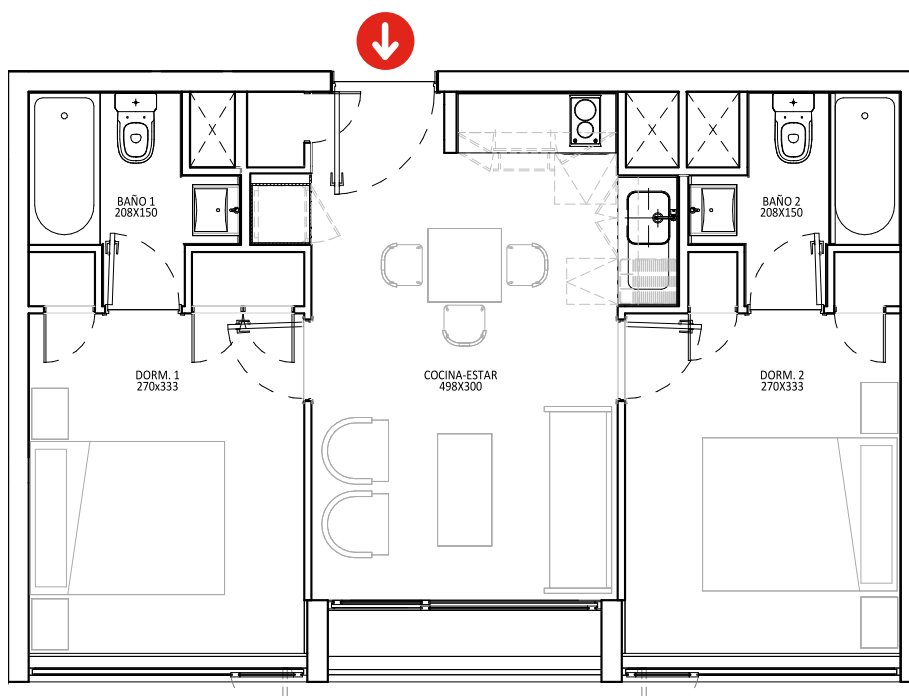


DEPTOS. 1201 y 1301, 1302, 203 al 1103, 204 al 604 y 702 al 1102 / MODELO TIPO C1

## 2 DORMITORIOS MARIPOSA

Superficie útil                    48,6 m<sup>2</sup>  
 Superficie terraza                1,9 m<sup>2</sup>

Superficie total                    50,5 m<sup>2</sup>

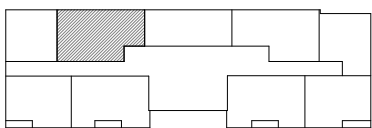
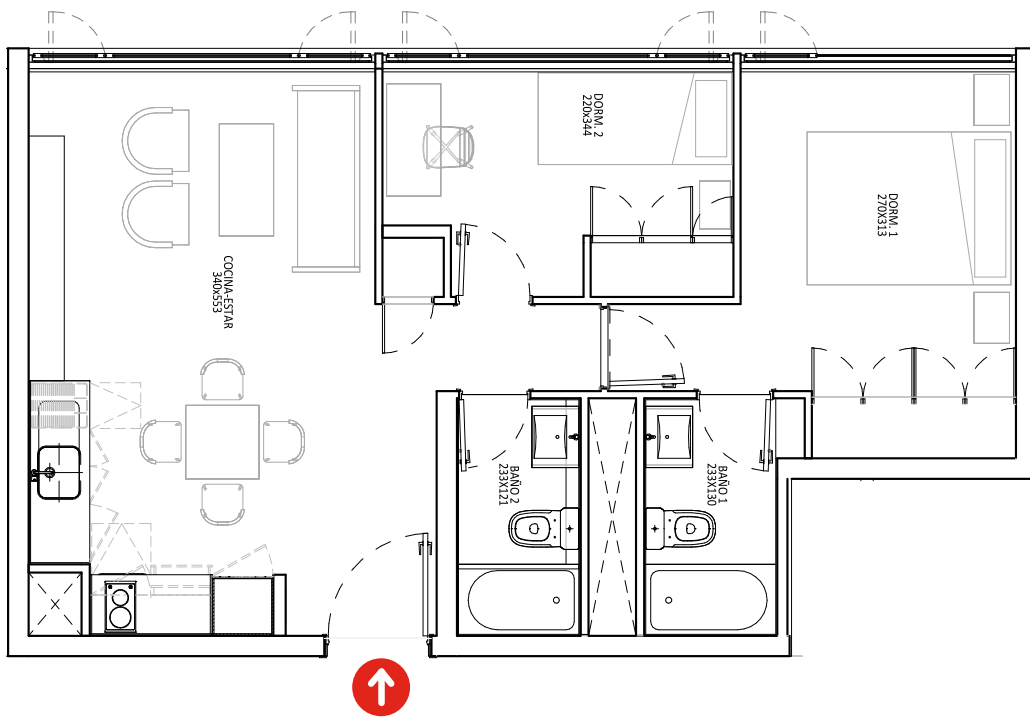


DEPTOS. 706 al 1206 y 1305 al 1505 / MODELO TIPO D1

## 2 DORMITORIOS

Superficie útil 52,5 m<sup>2</sup>

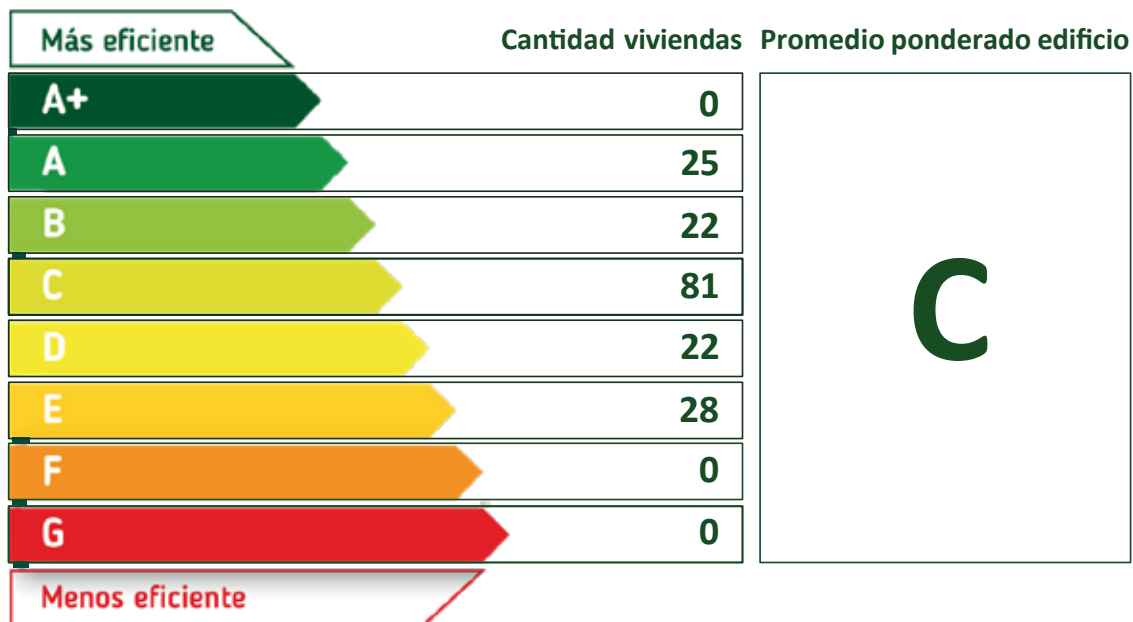
Superficie total 52,5 m<sup>2</sup>





La calificación energética de viviendas es **una estimación teórica de la demanda de energía para calefacción, enfriamiento, agua caliente sanitaria e iluminación**, la cual se presenta comparativamente respecto a una vivienda de referencia y se presenta junto a una escala gráfica de ocho niveles, que van desde la “A+” a la “G”, siendo la “A+” la que representa una mayor eficiencia. La calificación se determinará con base en la relación entre el requerimiento energético de demanda de la vivienda que está siendo calificada y una vivienda de referencia.

## RESULTADOS DE LA CERTIFICACIÓN ENERGÉTICA



# CONTACTO



✉ [ventas@exxacon.cl](mailto:ventas@exxacon.cl)

CONOCE MÁS EN  [EXXAICON.CL](http://EXXAICON.CL)

SÍGUENOS EN NUESTRAS REDES SOCIALES



X

X

x

X

X

X

X

X

**exxacon** <sup>20</sup> AÑOS

x

X

X

X

X

Las imágenes y textos contenidos en este folleto digital fueron elaboradas con fines ilustrativos y son de carácter referencial por lo que no constituyen una representación exacta de la realidad. Su único objetivo es mostrar las características generales del proyecto y no cada uno de sus detalles. Las superficies y medidas son aproximadas pudiendo sufrir modificaciones. Lo anterior se informa en virtud de lo dispuesto en la ley N° 19.472 y Ley 19.496.