

# MIRADOR CASONA

📍 Av. Vicuña Mackenna 7197, La Florida

X

X

x

X

X

X

X

X

x

X

X

X

X



UBICACIÓN



EDIFICIO



DEPARTAMENTOS



ESPACIOS COMUNES



PLANTAS



CALIFICACIÓN ENERGÉTICA



CONTACTO

X

X

x

X

X

X

X

X

X

X

X

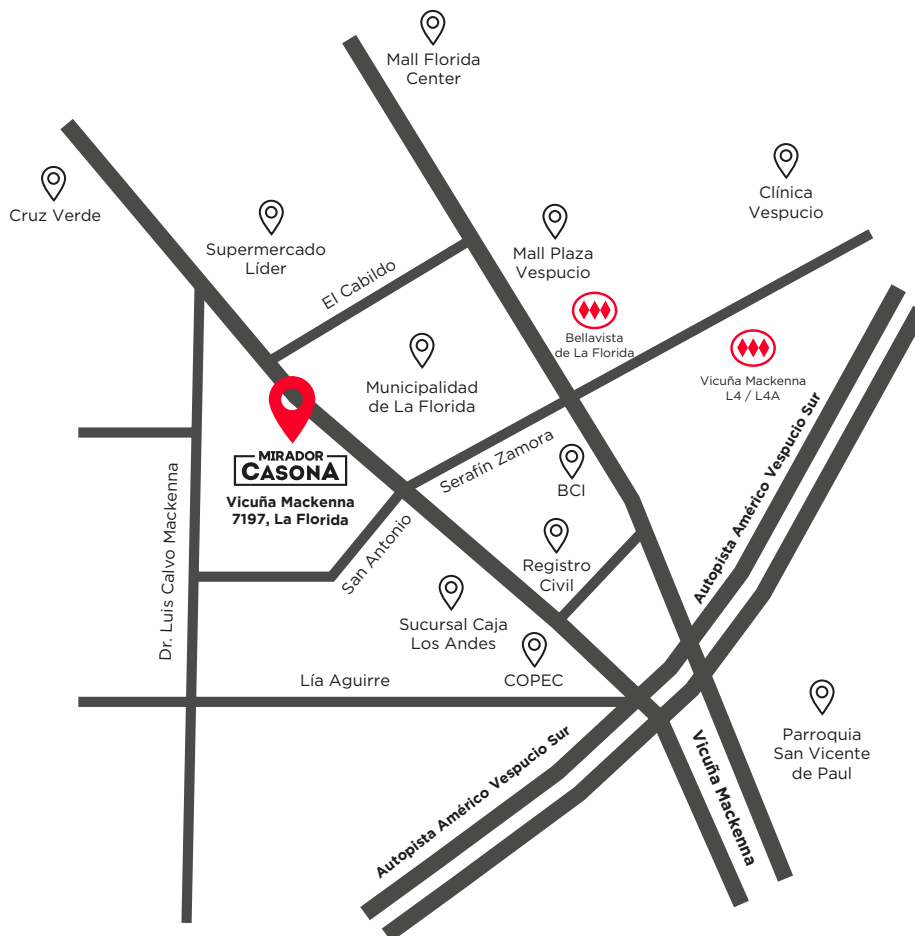
X

X

# UBICACIÓN



📍 Av. Vicuña Mackenna 7197, La Florida



Ubicado frente a la Casona Municipal, en un estratégico eje de la comuna, a pasos de la estación de metro Bellavista de La Florida (L5), acceso a autopista Vespucio Sur y rodeado de centros comerciales, supermercados y servicios.



## STUDIOS, 1 Y 2 DORMS.

Edificio Mirador Casona es un proyecto ideal para vivir o invertir. El edificio tiene 16 pisos con 250 departamentos Studios, 1 y 2 dormitorios, con excelente distribución y vistas despejadas.



# DEPARTAMENTOS



- Piso foto laminado hidrófugo continuo en todo el departamento
- Ventanas de termopanel con marcos aluminio electropintado
- Espacio para lavadora en departamentos de 1 y 2 dormitorios.



exacon. 20 AÑOS

	X	X	X	X
X	X	X	X	X



LIVING CON COCINA INTEGRADA







- Cubierta de granito, cocina equipada y conexión para lavadora en todos los departamentos.





AMPLIAS TERRAZAS







DORMITORIO PRINCIPAL





## SEGUNDO DORMITORIO



# ESPACIOS COMUNES



HALL DE ACCESO







HALL DE ACCESO





HALL DE ACCESO







VISTA EXTERIOR DEL HALL DE ACCESO







GALERÍA





BOULEVARD







COWORK







SALA GOURMET



# ESPACIOS COMUNES



LAVANDERÍA







LAVANDERÍA





PISCINA







QUINCHO





QUINCHO





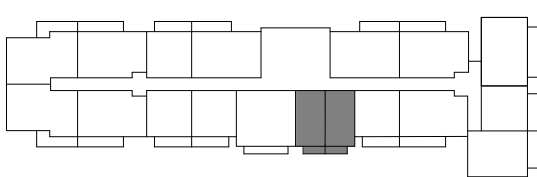
DEPTOS. 209 al 1509, 310 al 1510

## STUDIO

Sup. útil                    26.06 m<sup>2</sup>  
Terraza                    2.96 m<sup>2</sup>

---

Sup. total                    29.02 m<sup>2</sup>

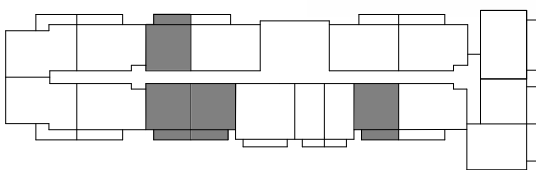


DEPTOS. 308 al 1608, 313 al 1513, 314 al 1514, 219 al 1519

## 1 DORMITORIO

Sup. útil                    32.68 m<sup>2</sup>  
Terraza                    6.35 m<sup>2</sup>

Sup. total                    39.03 m<sup>2</sup>



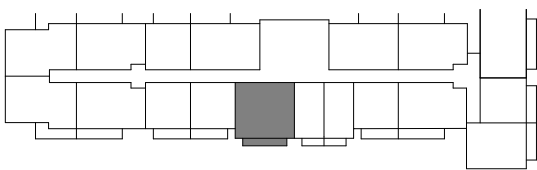


## DEPTOS. 311 al 1511

### 1 DORMITORIO

Sup. útil                    50.94 m<sup>2</sup>  
Terraza                     6.29 m<sup>2</sup>

Sup. total                   57.23 m<sup>2</sup>

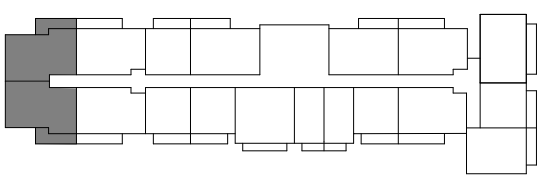


DEPTOS. 216 AL 1016, 217 AL 1017

## 2 DORMITORIOS

Sup. útil                    52.36 m<sup>2</sup>  
Terraza                    8.11 m<sup>2</sup>

Sup. total                    60.47 m<sup>2</sup>

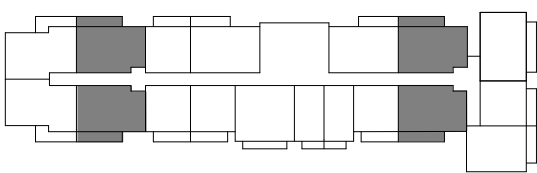


DEPTOS. 302 al 1602, 307 al 1607, 215 AL 1015, 218 AL 1018

## 2 DORMITORIOS

Sup. útil                    52.36 m<sup>2</sup>  
 Terraza                    8.11 m<sup>2</sup>

Sup. total                    60.47 m<sup>2</sup>



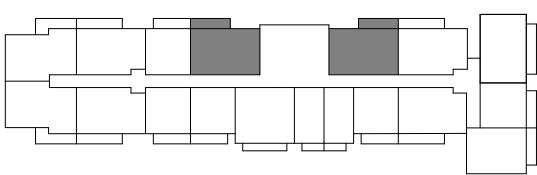


DEPTOS. 201 al 1601, 220 al 1520

## 2 DORMITORIOS

Sup. útil                    51.26 m<sup>2</sup>  
Terraza                    6.84 m<sup>2</sup>

Sup. total                    58.10 m<sup>2</sup>

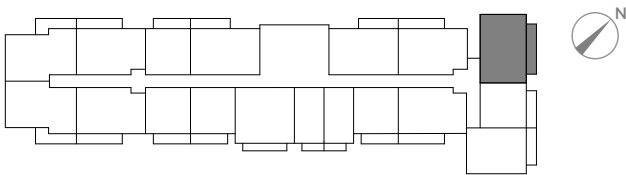


## MODELO 2D • 2B | MARIPOSA | DEPTOS 303 al 1603

### 2 DORMITORIOS MARIPOSA

Sup. útil                    49.87 m<sup>2</sup>  
Terraza                    8.84 m<sup>2</sup>

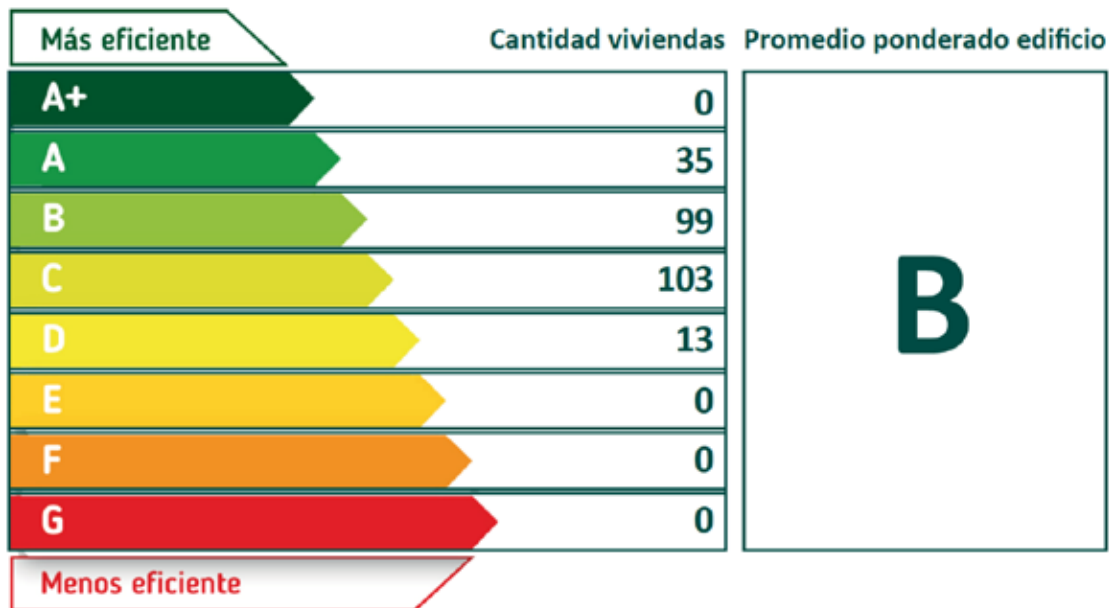
Sup. total                    58.71 m<sup>2</sup>





La calificación energética de viviendas es **una estimación teórica de la demanda de energía para calefacción, enfriamiento, agua caliente sanitaria e iluminación**, la cual se presenta comparativamente respecto a una vivienda de referencia y se presenta junto a una escala gráfica de ocho niveles, que van desde la “A+” a la “G”, siendo la “A+” la que representa una mayor eficiencia. La calificación se determinará con base en la relación entre el requerimiento energético de demanda de la vivienda que está siendo calificada y una vivienda de referencia.

## RESULTADOS DE LA PRE-CERTIFICACIÓN ENERGÉTICA





✉ [ventas@exxacon.cl](mailto:ventas@exxacon.cl)

CONOCE MÁS EN  [EXXAACON.CL](http://EXXAACON.CL)

SÍGUENOS EN NUESTRAS REDES SOCIALES



X

X

x

X

X

X

X

X

**exxacon** <sup>20</sup> AÑOS

x

X

X

X

X